



# VERSACOURT PISO MODULAR, INSTRUCCIONES DE INSTALACIÓN



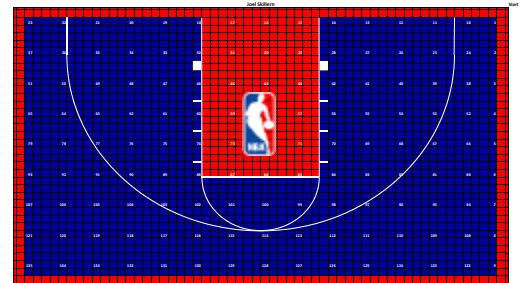
## INTRODUCCIÓN

### FELICIDADES POR SU NUEVA VERSACOURT

Gracias por haber comprado su cancha de piso modular VersaCourt. VersaCourt es una superficie suspendida de piso modular que se arma mediante un mecanismo de puntos de fijación que se unen fácilmente entre sí. Para asegurar una instalación sin problemas, se deben seguir ciertas guías.

### LA DIFERENCIA DE VERSACOURT DIY (DO IT YOURSELF)

Su cancha personalizada ha sido totalmente ensamblada en nuestras instalaciones; las líneas y logotipos solicitados por usted han sido aplicados por nuestro equipo de profesionales en un ambiente controlado para asegurar exactitud y durabilidad. Hemos numerado cada sección, desarmado la cancha y empacado los pisos según su diagrama numerado. Este proceso hace que tu instalación VersaCourt DIY o HUM en español (Hágalo Usted Mismo) sea sencilla.



## DATOS IMPORTANTES

### ACERCA DE LOS PISOS MODULARES DE VERSACOURT:

Una cancha deportiva VersaCourt está hecha de pisos modulares, cada uno mide 25.7 cm. Los pisos están conectados por un simple, pero preciso mecanismo de puntos de fijación.

### EXPANSIÓN:

Los pisos de VersaCourt están fabricados en polipropileno de alto impacto, que se expande y se contrae con los cambios de temperatura. Una cancha de 30 metros (100') puede expandirse 5 cm (2") de longitud en ambos lados cuando la temperatura sube hasta 100°F (37°C). Por esta razón es importante que se realice un corte al piso de por lo menos 1.27 cm (1/2") desde cualquier objeto estacionario tal como el poste de la canasta o el poste de la reja. Algunos tips de corte de pisos se describen en la Página 5. (Ver imagen 2).

### PREPARACIÓN DE LA SUBSUPERFICIE:

Es importante que la superficie de la subestructura facilite a la cancha expandirse y contraerse. El asfalto, siendo áspero y a base de aceite, es por naturaleza resbaloso y por lo tanto es un buen material para la subsuperficie, así también como un acabado de cemento áspero (medium broom).

La cancha puede ser colocada sobre grietas estructurales (no más anchas que 1.27 cm o 1/2") en la subsuperficie. Las grietas muy pronunciadas deben ser niveladas o redondeadas para que la pelota rebote consistentemente y para que nada obstruya al piso cuando éste se expanda o se contraiga. (Ver imagen 3).

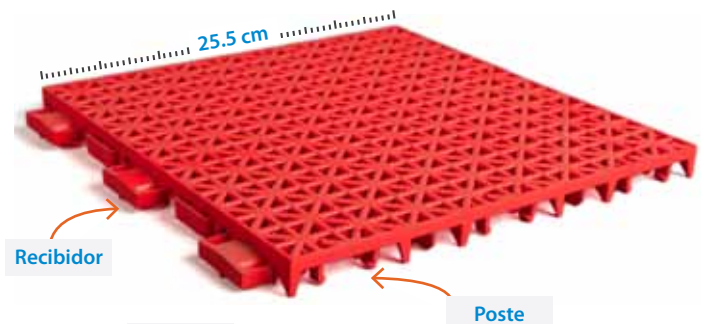


Imagen 1

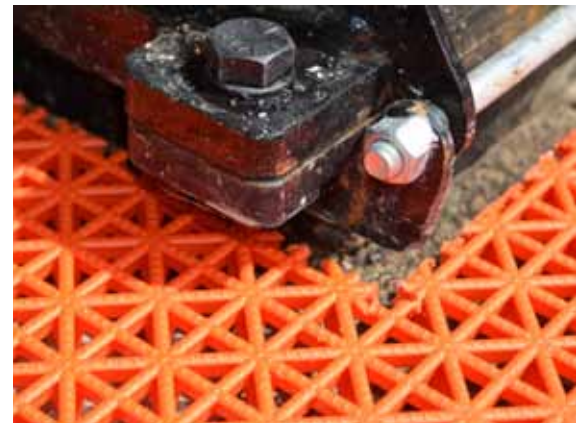


Imagen 2



Imagen 3

## INSTALACIÓN

### ANTES DE EMPEZAR:

#### PASO 1

Revise su lista de empaque y verifique que todos los materiales estén incluidos y no tengan ningún daño causado por el envío. (Ver Imágen 1)

#### PASO 2

Revise el diagrama de la cancha personalizado y numerado. Este documento se encuentra en su Paquete de Instalación VersaCourt. (Ver Imágen 2)

#### PASO 3

Confirme que su base esté lista para la instalación del piso modular y coloque las tarimas en el sitio de instalación.

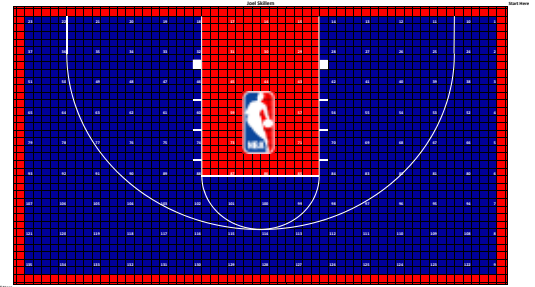
#### PASO 4

Desempaque las tarimas de pisos, remueva y deseche el plástico y el cartón protector. (Ver imágen 3)



Imágen 1

lay all the sections out without connecting them first to make sure everything is in proper place and the size are correct.  
When laying out the sections of tile position them so the "top" or tall sides of the tile are facing the same way as noted on this layout (when facing the basketball goal, to your left and opposite side of the goal).  
Lay out sections of tile as noted on this layout. When all sections are in proper place, you can snap them together and add ramp edges to all four sides of the court.



Imágen 2



Imágen 3

## INSTALANDO EL PISO MODULAR

### PASO 1:

La manera más fácil de instalar el piso modular VersaCourt es empezando por una esquina con el lado del poste orientado hacia la derecha y hacia abajo, en otras palabras "orientado hacia la esquina". Ubique el Panel #1 en su diagrama, encuentre los pisos marcados como panel #1 y simplemente colóquelos en su sitio. (Ver Imágen 1)

No conecte los pisos en este paso. Solamente coloque cada panel uno junto al otro hasta que todos estén tendidos por orden. Los pisos se conectarán en el Paso 4.

### PASO 2:

Localice el Panel #2 y colóquelo en su sitio, continuando en orden numérico moviéndose a través de su diagrama hasta que todos los paneles estén en su sitio.

### PASO 3:

Dé algunos pasos hacia atrás y verifique que todas las secciones estén en su lugar correspondiente. Asegúrese de que las líneas de campo básquetbol estén alineadas con la canasta, así también como las líneas de campo de tenis, y que los logotipos y otras líneas concuerden con su diagrama, etc.

### PASO 4:

Conecte los pisos modulares empezando con el #1 y desplácese a través de la cancha en el mismo orden en el que situó los paneles. Pise ligeramente en las uniones, el lado con poste.

**¡NO UTILICE FUERZA EXCESIVA!  
ESTO DAÑARÁ LOS PISOS VERSACOURT.**

### PASO 5: SOLAMENTE PARA CANCHAS DE 9.14 X 9.14 M (30' X 30') O MÁS CHICAS

Asegure una esquina de la cancha. Vea en la Página 6 las instrucciones de Fijando el Piso a la Subsuperficie.

### PASO 6:

Instale las rampas y las piezas de las esquinas. Usted encontrará 2 tipos de rampas, de lado recibidor y de lado del poste y 4 piezas de esquina.

### PASO 7:

Remueva los adhesivos numerados y disfrute de su nueva VersaCourt!



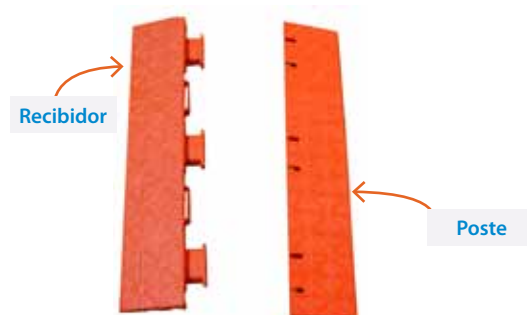
Imágen 1



Imágen 2



Imágen 3



Imágen 4

## CORTE DE PISO MODULAR

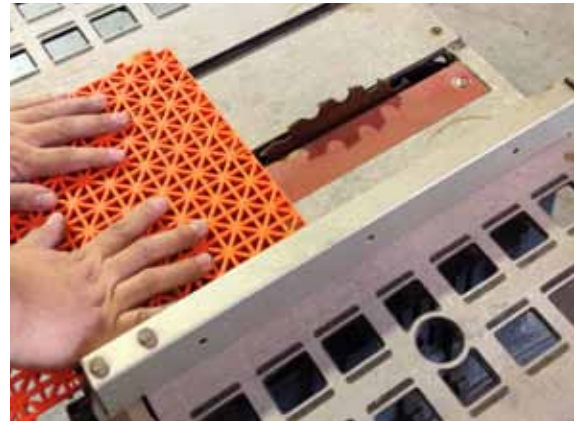
### CORTE PARA CABER:

El corte de algunos pisos modulares probablemente será necesario para que quepan apropiadamente a lo largo de una esquina o alrededor de un obstáculo. Si esto es necesario para la instalación existen varias opciones de corte de piso modular.

El corte de piso se puede hacer utilizando una sierra de mesa como se muestra en la Imágen 1.

También puede hacerse con una sierra circular de mano como se muestra en la Imágen 2. Usted necesitará una cuchilla de corte fino para evitar que la sierra rompa el piso. Este método funciona bien si usted tiene varios pisos que requieren de un corte de la misma longitud.

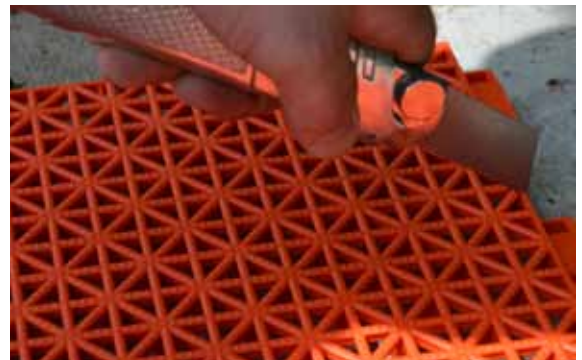
Otro método de corte se logra utilizando un cuchillo filoso o navaja como se muestra en la Imágen 3.



Imágen 1



Imágen 2



Imágen 3

## FIJANDO EL PISO MODULAR

### FIJANDO EL PISO A LA SUBSUPERFICIE:

Las canchas que son más chicas (comúnmente de 9.14 X 9.14 M ó 30' X 30') y en las que hay mucha actividad pueden ser susceptibles al desplazarse. Generalmente esto es más evidente en las canchas de básquetbol. Los pisos tienden a desplazarse hacia la canasta, lo cual es causado por el impacto de las personas al correr y al pararse con dirección a la canasta.

### HERRAMIENTAS REQUERIDAS

- Taladro - Taladro de Percusión de preferencia para perforar en el concreto e instalar los tornillos para concreto en su sitio.
- Tornillos para concreto - Tapcon, 3/16" x 1 3/4", cabeza avellanada. La caja de tornillos normalmente incluye las brocas necesarias.

### PASO 1:

Posicione los pisos de la cancha sobre el concreto para que ésta se encuentre propiamente situada con respecto a la canasta y las esquinas de la cancha. Fije solamente UN LADO de la cancha (el lado OPUESTO de la canasta).

### PASO 2:

Utilizando el taladro de percusión, perfore un hoyo dentro del centro de la pestaña recibidora, cada otro piso modular a lo largo de solamente UN lado de la cancha (el lado opuesto de la canasta). Las rampas de transición cubrirán éstos tornillos. (Ver Imágen 1)

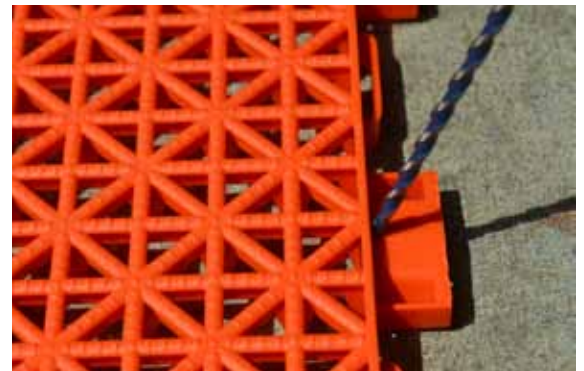
**NOTA: NO FIJE LADOS ADICIONALES DE SU CANCHA SIN ANTES VERIFICAR CON VERSACOURT, QUIENES LE SUGERIRÁN LO MEJOR PARA SU APLICACIÓN PARTICULAR.**

### PASO 3:

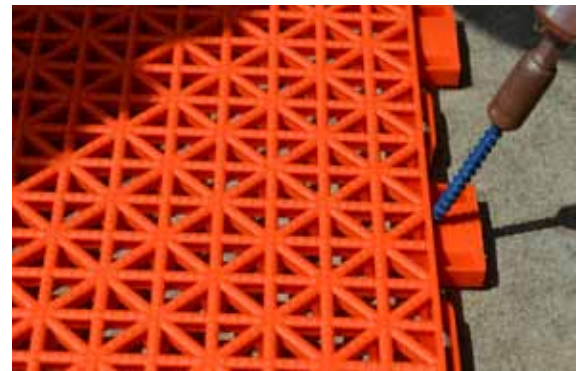
Instale los tornillos Tapcon. Asegúrese de apretar los tornillos de más. (Ver Imágen 2)

### PASO 4:

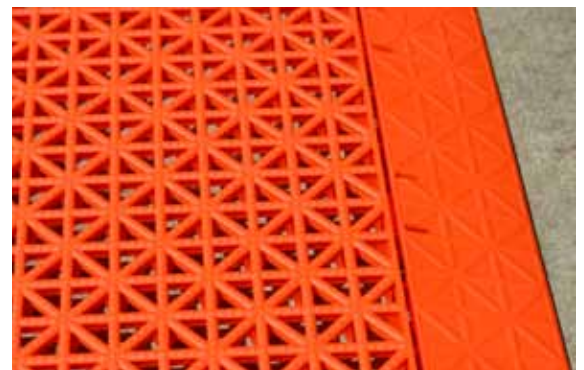
Instale las rampas como se indica en "INSTALANDO EL PISO MODULAR" en el PASO 6, Página 2. (Ver Imágen 3)



Imágen 1



Imágen 2



Imágen 3

## CUIDADO Y MANTENIMIENTO

### REEMPLAZO DE PISOS:

Los pisos modulares pueden ser reemplazados en segundos. Inserte un gancho o el taladro en el hoyo más cercano a la esquina del piso que no tiene lado recibidor y jale.

### MANTENIMIENTO Y LIMPIEZA:

El piso VersaCourt puede limpiarse de varias maneras. Si es una aplicación en el exterior, hojas, palos y basura pueden acumularse en la superficie. Una sopladora de hojas puede remover casi todos los escombros. Si la superficie se encuentra empolvada o sucia se puede utilizar una regadera de presión - asegúrese de ajustarla al nivel de potencia más bajo y de no apuntar directamente hacia las líneas pintadas.

Con el tiempo, hojas, tierra, piedras y otros escombros pueden acumularse debajo del piso. Si esto ocurre de manera sobreabundante, desconecte los pisos modulares en secciones grandes y desplácelos fuera de la subsuperficie que desea limpiar.

Este manual de instalación está proporcionada con fines informativos solamente para dar al consumidor un entendimiento básico del proceso de instalación de los productos VersaCourt. Los siguientes procedimientos están en acuerdo con instalación de pisos modulares VersaCourt. VersaCourt no garantiza en cuanto, y no asume responsabilidad alguna, al contenido o el uso de este manual de instalación. VersaCourt no se responsabiliza por ningún sistema de canchas "instalado por el consumidor". Para sistemas de este tipo, el consumidor asume toda la responsabilidad. Sin embargo, los representantes de VersaCourt estarán a su disposición para cualquier duda que pueda surgir durante la instalación.